



AURATON Apus

- PL** Instrukcja rozszerzona znajduje się na stronie:
- EN** The extended manual can be found at:
- CS** Rozšířené instrukce naleznete na adrese:
- SK** Rozšírené inštrukcie nájdete na adrese:
- RO** Instrucțiunile detaliate pot fi găsite la adresa:
- RU** Расширенное руководство можно найти на:
- DE** Die ausführliche Anleitung finden Sie unter:
- ES** La instrucción extendida se puede encontrar en:
- IT** Il manuale esteso è disponibile all'indirizzo:
- LT** Išplėstinį vadovą galima rasti tinklalapyje:
- LV** Paplašinātā rokasgrāmata ir atrodamā:
- ET** Laiendatud juhend on saadaval aadressil:

<https://manuals.auraton.pl>

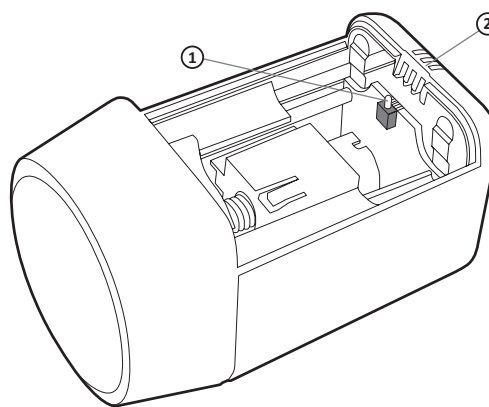
ver. 20201101

PL	Instrukcja Obsługi
EN	User's Manual
CS	Návod k obsluze
SK	Návod na obsluhu
RO	Manual de utilizare
RU	Руководство пользователя
DE	Bedienungsanleitung
ES	Manual de usuario
IT	Manuale utente
LT	Naudojimo Instrukcija
LV	Lietošanas instrukcija
ET	Kasutusjuhend



Producent / Manufacturer / Výrobce / Výrobca / Producător /
 Производител / Hersteller / Fabricante / Fabricante / Gamintojas /
 Ražotājs / Tootja:

LARS Andrzej Szymański, Świerkowa 14,
 64-320 Niepruszewo, POLAND
www.auraton.pl



RO Cap radiator electronic

- 1 – Buton pentru închiderea capacului bateriei, asocierea și resetarea
- 2 – LED semnal

RU Электронная нагревательная головка

- 1 – Кнопка закрытия крышки аккумуляторного отсека, сопряжения и сброса
- 2 – Сигнальный светодиод

DE Elektronischer Kühlerkopf

- 1 – Taste zum Schließen der Batterieabdeckung, Pairing und Zurücksetzen
- 2 – Signal-LED

ES Cabezal de radiador electrónico

- 1 – Botón para cerrar la tapa de la batería, emparejar y reiniciar
- 2 – LED de señal

IT Testa del radiatore elettronica

- 1 – Boton pentru închiderea capacului bateriei, asocierea și resetarea
- 2 – LED semnal

LT Elektroninė radiatoriaus galvutė

- 1 – Baterijos dangtelio uždarymo, suporavimo ir atstatymo mygtukas
- 2 – Signalio šviesos diodas

LV Elektroniska radiatora galva

- 1 – Poga akumulatora vāciņa aizvēršanai, savienošanai pāri un atiestāšanai
- 2 – Signāla LED

ET Elektrooniline radiaatoripea

- 1 – Nupp akukaane sulgemiseks, sidumiseks ja lähtestamiseks
- 2 – Signaali LED

PL Elektroniczna głowica grzejnikowa

- 1 – Przycisk zamknięcia osłony baterii, parowania i resetu
- 2 – Dioda sygnalizacyjna

EN Electronic radiator head

- 1 – Button for closing the battery cover, pairing and reset
- 2 – Signal LED

CS Elektronická hlavice na radiátor

- 1 – Tlačítko pro zavření krytu baterie, spárování a reset
- 2 – Signální LED

SK Elektronická hlavice na radiátor

- 1 – Tlačidlo na zatvorenie krytu batérie, spárovanie a reset
- 2 – Signálna LED

PL Elektroniczna głowica grzejnikowa

AURATON Apus to elektroniczna głowica grzejnikowa, przeznaczona do montażu na wkładkach grzejnikowych M30x1,5 oraz, za pomocą specjalnego adaptera, na zaworach Danfoss RA-N (przejściówka w komplecie) lub na rozdzielaczach ogrzewania podłogowego z gwintem 30 x 1,5 mm.

EN Electronic radiator head

AURATON Apus is an electronic radiator head, designed for mounting on M30x1.5 radiator inserts and, using a special adapter, on Danfoss RA-N valves (adapter included) or on floor heating manifolds with 30 x 1.5 mm thread.

CS Elektronická hlavice na radiátor

AURATON Apus je elektronická hlavice na radiátor, určená k montáži na vložky chladiče M30x1,5 a pomocí speciálního adaptéru na ventily Danfoss RA-N (adaptér je součástí dodávky) nebo na rozdělovače podlahového vytápění se závitem 30 x 1,5 mm.

SK Elektronická hlavice na radiátor

AURATON Apus je elektronická hlavice na radiátor určená na montáž na vložky chladiča M30x1,5 a pomocou špeciálneho adaptéru na ventily Danfoss RA-N (adaptér je súčasťou dodávky) alebo na rozdeľovače podlahového kúrenia so závitom 30 x 1,5 mm.

RO Cap radiator electronic

AURATON Apus este un cap de radiator electronic, conceput pentru montarea pe inserții de radiatoare M30x1,5 și, utilizând un adaptor special, pe supapele Danfoss RA-N (adaptor inclus) sau pe colectoarele de încălzire prin pardoseală cu filet de 30 x 1,5 mm.

RU Электронная нагревательная головка

AURATON Apus – это электронная нагревательная головка, предназначенная для установки на радиаторные вставки M30x1,5 и с помощью специального адаптера на клапаны Danfoss RA-N (адаптер входит в комплект) или на коллекторах напольного отопления с резьбой 30 x 1,5 mm.

DE Elektronischer Kühlerkopf

AURATON Apus ist ein elektronischer Kühlerkopf, der für die Montage an Kühlereinsätzen M30x1,5 und mit einem speziellen Adapter an Danfoss RA-N-Ventilen (Adapter im Lieferumfang enthalten) oder an Fußbodenheizungsverteilern mit 30 x 1,5 mm Gewinde entwickelt wurde.

ES Cabezal de radiador electrónico

AURATON Apus es un cabezal de radiador electrónico, diseñado para montarse en inserciones de radiador M30x1,5 y, utilizando un adaptador especial, en válvulas Danfoss RA-N (adaptador incluido) o en colectores de calefacción de suelo con una rosca de 30 x 1,5 mm.

IT Testa del radiatore elettronica

AURATON Apus è una testa del radiatore elettronica, progettata per il montaggio su inserti radiatore M30x1,5 e, utilizzando uno speciale adattatore, su valvole Danfoss RA-N (adattatore incluso) o su collettori per riscaldamento a pavimento con filettatura 30 x 1,5 mm.

LT Elektroninė radiatoriaus galvutė

AURATON Apus yra elektroninė radiatoriaus galvutė, skirta montuoti ant M30x1,5 radiatorių įdėklų ir, naudojant specialų adapterį, ant Danfoss RA-N vožtuvų (kartu su adapteriu) arba ant grindų šildymo kolektorių su 30 x 1,5 mm sriegiu.

LV Elektroniska radiatora galva

AURATON Apus ir elektroniska radiatora galva, kas paredzēta uzstādīšanai uz M30x1,5 radiatora ieliktniem un, izmantojot īpašu adapteri, uz Danfoss RA-N vārstiem (iekļauts adapteris) vai uz grīdas apsildes kolektoriem ar 30 x 1,5 mm vītņi.

ET Elektrooniline radiaatoripea

AURATON Apus on elektrooniline radiaatoripea, mis on ette nähtud paigaldamiseks radiatorite M30x1,5 sisestustele ja spetsiaalset adapteri abil Danfossi RA-N ventiilidele (adapter kaasas) või 30 x 1,5 mm keermega põrandaküttekolektoritele.

PL Parowanie AURATON Apus R z AURATON Apus

Pairing AURATON Apus R with AURATON Apus

EN Spárování AURATON Apus R s AURATON Apus

Spárování AURATON Apus R s AURATON Apus

CS Spárovanie AURATON Apus R s AURATON Apus

Spárovanie AURATON Apus R s AURATON Apus

SK Asocierea AURATON Apus R cu AURATON Apus

Asocierea AURATON Apus R cu AURATON Apus

RO Сопряжение AURATON Apus R с AURATON Apus

Сопряжение AURATON Apus R с AURATON Apus

DE AURATON Apus R mit AURATON Apus kombinieren

Emparejamiento de AURATON Apus R con AURATON Apus

ES Associazione di AURATON Apus R con AURATON Apus

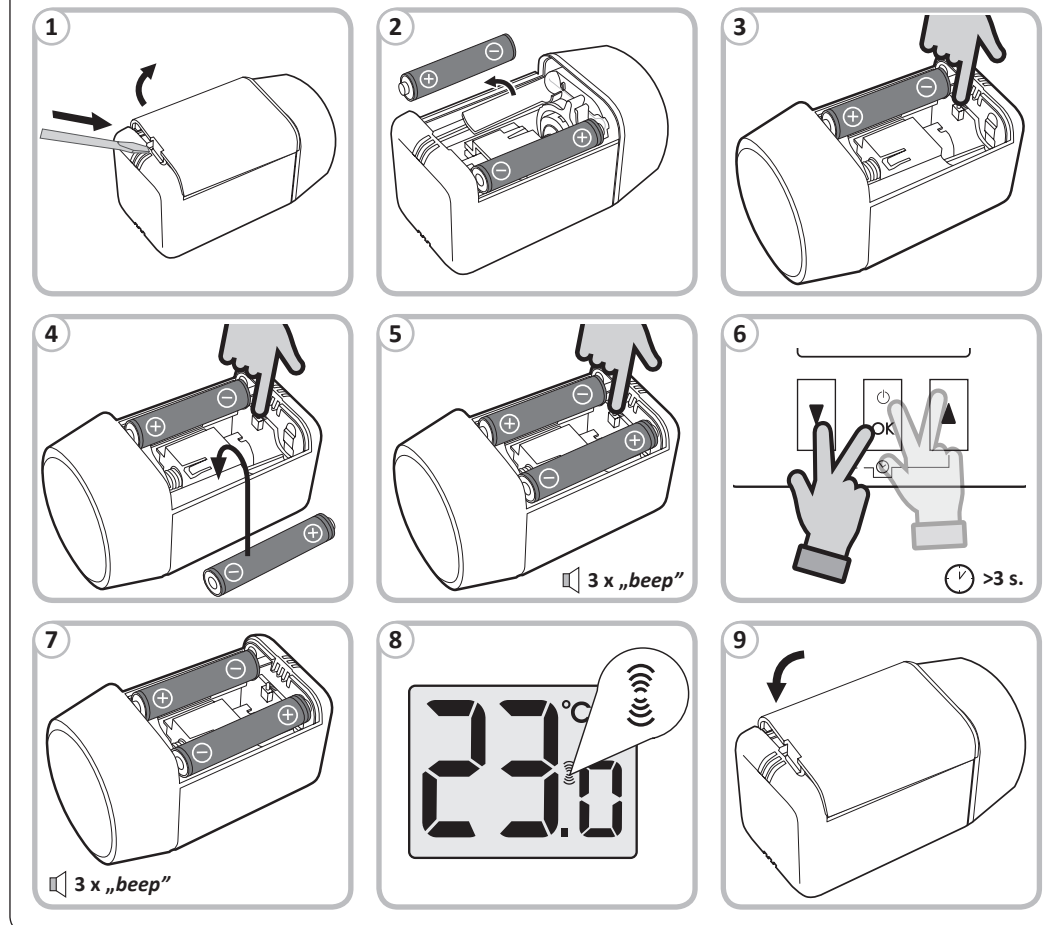
Associação de AURATON Apus R con AURATON Apus

IT Pārī AURATON Apus R un AURATON Apus

Pārī AURATON Apus R un AURATON Apus

LT Sidumine AURATON Apus R ja AURATON Apus

Sidumine AURATON Apus R ja AURATON Apus



PL Montaż AURATON Apus – grzejnik z wkładką Danfoss RA-N

Installation of AURATON Apus – radiator with Danfoss RA-N insert

Instalace AURATON Apus – radiátor s vložkou Danfoss RA-N

Instalácia AURATON Apus – chladič s vložkou Danfoss RA-N

Instalarea AURATON Apus – radiator cu inserție Danfoss RA-N

Instalarea AURATON Apus – radiator с вставкой Danfoss RA-N

Installation von AURATON Apus – Kühler mit Danfoss RA-N Einsatz

Instalación de AURATON Apus – radiador con inserto Danfoss RA-N

Installazione di AURATON Apus – radiatore con inserto Danfoss RA-N

AURATON Apus įrengimas – radiatorius su Danfoss RA-N įdėklų

AURATON Apus uzstādīšana – radiatoris ar Danfoss RA-N ieliktni

AURATON Apuse installimine – radiaator Danfossi RA-N sisestusega

PL Montaż AURATON Apus – grzejnik z wkładką M30x1,5 lub rozdzielacz ogrzewania podłogowego

Installation of AURATON Apus – radiator with an M30x1.5 insert or an underfloor heating manifold

Instalace AURATON Apus – radiátor s vložkou M30x1,5 nebo rozdělovač podlahového vytápění

Instalácia AURATON Apus – chladič s vložkou M30x1,5 alebo rozdeľovačom podlahového kúrenia

Instalarea AURATON Apus – radiator cu inserție M30x1,5 sau colector de încălzire prin pardoseală

Instalarea AURATON Apus – radiator со вставкой M30x1,5 или коллектор теплого пола

Installation von AURATON Apus – Heizkörper mit M30x1,5-Einsatz oder Fußbodenheizungsverteiler

Instalación de AURATON Apus – radiador con inserto M30x1,5 o colector de suelo radiante

Installazione di AURATON Apus – radiatore con inserto M30x1,5 o collettore per riscaldamento a pavimento

AURATON Apus įrengimas – radiatorius su M30x1,5 įdėklų arba grindinio šildymo kolektoriūmi

AURATON Apus uzstādīšana – radiatoris ar M30x1,5 ieliktni vai grīdas apsildes kolektoru

AURATON Apuse installimine – radiaator M30x1,5 sisestusega või põrandaküttekolektoriga

