

- **Okno otwarte** – Gdy otworzymy okno ze skojarzoną klamką **H-1** na dłużej niż 30 sek., przekaźnik w odbiorniku **AURATON RTH** zostanie wyłączony i urządzenie grzewcze również się wyłączy. Jeżeli wszystkie przypisane okna ponownie będą miały stan inny niż otwarte, odbiornik **RTH** powróci do normalnej współpracy z regulatorem **T-1** i/lub termometrem **T-2**, po czasie nie krótszym niż 90 sek. od wyłączenia przekaźnika. Jest to celowe opóźnienie, aby zapobiec zbyt gwałtownym przejściom urządzeń grzewczych pomiędzy stanami włącz - wyłącz. Gdyby jednak temperatura w pomieszczeniu spadła poniżej 7°C, niezależnie od położenia okien, przekaźnik w odbiorniku się załączy uruchamiając urządzenie grzewcze aby zapobiec zamarznięciu pomieszczenia.

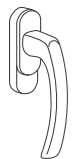
- **Utrata sygnału** – Gdy odbiornik **RTH** utraci sygnał ze skojarzonej klamki **H-1** lub czujnika położenia okna (3 kolejne utracone transmisje), zmienia status tego okna na zamknięte. Po przywróceniu transmisji, klamka **H-1** lub czujnik położenia okna ponownie jest prawidłowo odczytywany przez odbiornik **RTH**.

*Nota: Jeden odbiornik AURATON RTH może obsługiwać max. 25 klamek.*



## Współpraca klamki AURATON H-1 z systemem klimatyzacyjnym

Klamka okienna **AURATON H-1** z odbiornikiem **AURATON RTH**



Klamka okienna  
**AURATON H-1**



Odbiornik  
**AURATON RTH**  
do kupienia osobno

By odbiornik **RTH** mógł sterować klimatyzacją nie może być skojarzony z żadnym regulatorem **T-1** ani termometrem **T-2** oraz musi być skojarzony z co najmniej jedną klamką **H-1**. Po spełnieniu powyższych warunków odbiornik **RTH** przechodzi automatycznie do trybu sterowania klimatyzacją.

- **Okno otwarte lub uchylone** – Jeżeli poprzez przekaźnik połączymy obwód zasilania urządzenia klimatyzacyjnego i otworzymy lub uchylimy którekolwiek okno ze skojarzoną klamką **H-1** na dłużej niż 30 sek., to przekaźnik w odbiorniku **RTH** wyłączy urządzenie klimatyzacyjne.
- **Okno zamknięte lub rozszczelnione** – Jeżeli wszystkie okna ze skojarzoną klamką **H-1** ponownie będą miały stan inny niż otwarte lub uchylone, odbiornik **RTH** po czasie nie krótszym niż 90 sek. od wyłączenia przekaźnika na nowo załączy przekaźnik i urządzenie klimatyzacyjne. Jest to celowe opóźnienie, aby zapobiec zbyt gwałtownym przejściom urządzeń klimatyzacyjnych pomiędzy stanami włącz - wyłącz, które mogą doprowadzić do uszkodzenia kompresora.
- **Utrata sygnału** – Gdy odbiornik **RTH** utraci sygnał ze skojarzonej klamki **H-1** (3 kolejne utracone transmisje), zmienia status tego okna na zamknięte. Po przywróceniu transmisji ponownie czujnik jest prawidłowo odczytywany przez odbiornik.

*UWAGA: skojarzenie odbiornika RTH z regulatorem T-1 lub termometrem T-2 automatycznie zmienia sposób pracy odbiornika na sterowanie urządzeniem grzewczym.*

*Nota: Jeden odbiornik AURATON RTH może obsługiwać max. 25 klamek.*



## Współpraca klamki AURATON H-1 z systemem alarmowym

Klamka okienna **AURATON H-1** z odbiornikiem **AURATON RTA**



Klamka okienna  
**AURATON H-1**



Odbiornik  
**AURATON RTA**  
do kupienia osobno

Bezprzewodowa klamka **AURATON H-1** skutecznie zastępuje „kontaktron”, który do prawidłowego działania wymaga podłączenia przewodem z systemem alarmowym. Dzięki bezprzewodowemu działaniu i łatwemu montażowi klamek **H-1**, nie musimy ciągnąć widocznych kabli, które zdradzają obecność systemu alarmowego.

Działanie klamki **AURATON H-1**:

- **Okno zamknięte, uchylone lub rozszczelnione (mikrowentylacja)** – system alarmowy jest w stanie czuwania.
- **Okno otwarte** – system alarmowy uruchomi alarm.

*Nota: Jeden odbiornik AURATON RTA może obsługiwać max. 25 klamek.*



## Współpraca klamki AURATON H-1 z systemem przeciwpożarowym

Klamka okienna **AURATON H-1** z odbiornikiem **AURATON RTF**



Klamka okienna  
**AURATON H-1**



Odbiornik  
**AURATON RTF**  
do kupienia osobno

Klamka **AURATON H-1** skojarzona z odbiornikiem **AURATON RTF** podłączonym do systemu przeciwpożarowego.

- **Czujnik temperatury** – W klamce **AURATON H-1** zainstalowano czujnik temperatury, którego zadaniem jest monitorowanie temperatury otoczenia. Jeśli czujnik wykryje, że temperatura otoczenia przekracza 57°C lub rośnie szybciej niż 1 °C na 10 sekund (powyżej 30°C), to uruchomi system przeciwpożarowy.

*Nota: Jeden odbiornik AURATON RTF może obsługiwać max. 25 klamek.*

## Dane techniczne

Częstotliwość radiowa:	868 MHz
Zasilanie:	bateria litowa (wbudowana fabrycznie) bateria niewymienialna
Zasięg działania:	w typowym budynku, przy standardowej konstrukcji ścian – ok. 30m w terenie otwartym – do 300m

## Pozbywanie się urządzenia



Urządzenia są oznaczone symbolem przekreślonego kontenera na odpady. Zgodnie z Dyrektywą Europejską 2002/96/WE oraz Ustawą o zużytych sprzęcie elektrycznym i elektronicznym takie oznakowanie informuje, że sprzęt ten, po okresie jego użytkowania nie może być umieszczany łącznie z innymi odpadami pochodzącymi z gospodarstwa domowego.

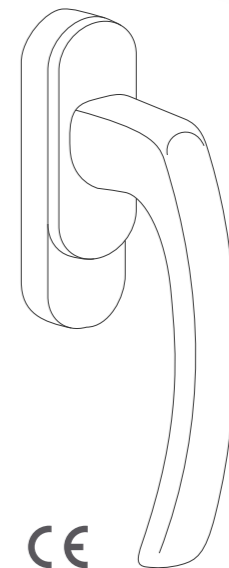
**Użytkownik jest zobowiązany do oddania go w punkcie odbioru zużytego sprzętu elektrycznego i elektronicznego.**



www.auraton.pl

# AURATON H-1

www.auraton.pl



Gratulujemy Państwu zakupu nowoczesnej, zbudowanej w oparciu o zaawansowany mikroprocesor, klamki okiennej **AURATON H-1**, wyposażonej w czujniki położenia oraz nadajnik radiowy.

## Zawartość opakowania



Klamka okienna  
**AURATON T-1**



Śruby  
mocujące

## Opis urządzenia

Klamka okienna **AURATON H-1** jest opcjonalnym elementem systemu automatyki domowej **AURATON**. Klamka wyposażona jest w nadajnik oraz czujniki położenia. Dzięki temu zamontowana klamka przekazuje informację o stanie okna do odbiornika **AURATON RTH** (lub odbiornika **RTA** – systemy alarmowe lub odbiornika **RTF** – systemy przeciwpożarowe), który podejmuje decyzję o np. wyłączeniu urządzenia grzewczego w przypadku otwarcia okna lub obniżeniu temperatury o 3°C przy uchyleniu okna, co pozwala na oszczędzenie energii.

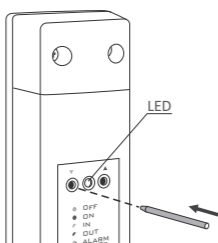
- Klamka rozróżnia 4 pozycje okna:
  - otwarte,
  - zamknięte,
  - uchylone,
  - rozszczelnione (mikrowentylacja).
- Jeden odbiornik **RTH**, **RTA** lub **RTF** obsługuje maksymalnie 25 klamek.
- Klamki okienne **AURATON H-1** oferowane są w 4 kolorach:
  - białym,
  - brązowym,
  - srebrnym,
  - ciemno srebrnym.



Klamka **AURATON H-1** jest wyposażona w fabrycznie zamontowaną baterię litową szwajcarskiej firmy z grupy SWATCH. Przewidywana żywotność baterii wynosi do 20 lat.  
**UWAGA:** Bateria niewymienialna.

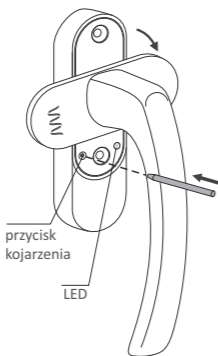
## Kojarzenie klamki H-1 z odbiornikiem

By klamka **AURATON H-1** działała prawidłowo, należy ją „skojarzyć” z odbiornikiem **RTH**, **RTA** lub **RTF**.



1. Kojarzenie klamki **H-1** z odbiornikiem inicjowane jest naciśnięciem lewego przycisku kojarzenia (zielony trójkąt – ▼) na odbiorniku i przytrzymaniem przez co najmniej 2 sek., do momentu aż dioda LED zacznie migać na zielono, wtedy zwalniamy przycisk.

**Nota:** Odbiornik czeka na skojarzenie 120 sekund. Po tym czasie samoczynnie powróci do normalnej pracy.



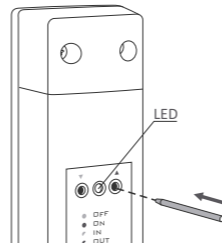
2. W czasie kiedy dioda LED odbiornika miga na zielono, należy nacisnąć „przycisk kojarzenia” na klamce **H-1** (znajdujący się pod osłoną) i przytrzymać go przez co najmniej 2 sek. Kiedy dioda LED klamki zacznie migać na czerwono, zwalniamy przycisk.

3. Poprawne zakończenie kojarzenia sygnalizowane jest zaprzestaniem migania na zielono diody LED na odbiorniku i przejściem odbiornika do normalnej pracy.

W przypadku wystąpienia błędu podczas kojarzenia należy powtórzyć kroki 1 i 2. Przy kolejnych błędach należy wymeldować wszystkie urządzenia poprzez RESET odbiornika (patrz rozdział „RESET – Wymeldowanie wszystkich urządzeń przypisanych do odbiornika”) i spróbować ponownie skojarzyć urządzenia.

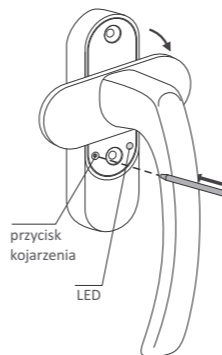
**Uwaga:** Raz dopisanego urządzenia **nie można ponownie skojarzyć z tym samym odbiornikiem**, gdyż jest ono już zapisane w pamięci odbiornika.

## Wymeldowanie klamki H-1 z odbiornika



1. Wymeldowanie klamki **H-1** z odbiornika inicjowane jest naciśnięciem prawego przycisku wymeldowania (czerwony trójkąt – ▲) na odbiorniku i przytrzymaniem przez co najmniej 2 sek., do momentu aż dioda LED zacznie migać na czerwono, wtedy zwalniamy przycisk.

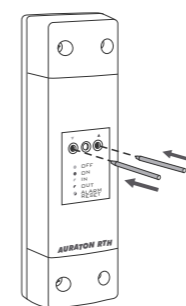
**Nota:** Odbiornik czeka na wymeldowanie urządzenia 120 sekund. Po tym czasie samoczynnie powróci do normalnej pracy.



2. W czasie kiedy dioda LED odbiornika miga na czerwono, należy nacisnąć „przycisk kojarzenia” na klamce **H-1** (znajdujący się pod osłoną) i przytrzymać go przez co najmniej 2 sek. Kiedy dioda LED klamki zacznie migać na czerwono, zwalniamy przycisk.

3. Poprawne zakończenie wymeldowania sygnalizowane jest zaprzestaniem migania na czerwono diody LED na odbiorniku i przejściem odbiornika do normalnej pracy.  
W przypadku wystąpienia błędu należy powtórzyć kroki 1 i 2.

## RESET - Wymeldowanie wszystkich urządzeń przypisanych do odbiornika



W celu wymeldowania wszystkich skojarzonych urządzeń z odbiornika, należy jednocześnie nacisnąć i przytrzymać oba przyciski kojarzenia i wymeldowania (▼ i ▲) przez co najmniej 5 sekund do momentu zmiany sygnalizacji diody LED na naprzemienne miganie w kolorach zielonym i czerwonym. Wtedy należy zwolnić oba przyciski.

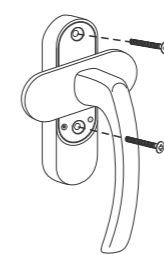
Poprawne zakończenie wymeldowania wszystkich urządzeń sygnalizowane jest po około 2 sek. zmianą sygnalizacji na kolor zielony a następnie jej wygaszeniem.

## Sposób montażu klamki okiennej H-1

Klamkę okienną **AURATON H-1** mocuje się do ramy okiennej na dwóch śrubach tak jak standardową klamkę okienną. Rozstaw otworów na śruby mocujące oraz długość bolca jest standardowa dla większości ram okiennych.



Obróć „osłonę śrub” na klamce **H-1**.



Przy pomocy dołączonych śrub, przykręć klamkę do ramy okiennej.



Po przykręceniu klamki, przekręć osłonę śrub na swoje miejsce.

**Nota:** przed montażem klamki najlepiej najpierw ją skojarzyć z odbiornikiem.



## Współpraca klamki AURATON H-1 z systemem grzewczym

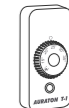
Klamka okienna **AURATON H-1** z zestawem **AURATON T-1 RTH** i/lub **T-2**



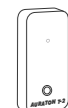
**AURATON H-1**  
Klamka okienna



**AURATON RTH**  
Odbiornik do kupienia osobno w zestawie z **T-1**



**AURATON T-1**  
Bezprzewodowy regulator temperatury do kupienia osobno w zestawie z **RTH**



**AURATON T-2**  
Bezprzewodowy termometr do kupienia osobno

Gdy z odbiornikiem **AURATON RTH**, z którym skojarzono regulator temperatury i/lub termometr **T-2**, skojarzymy przynajmniej jedną klamkę **AURATON H-1** to sterowanie przekaźnikiem będzie odbywać się w następujący sposób:

- **Okno zamknięte lub rozszczelnione (mikrowentylacja)** – Gdy wszystkie okna z klamkami **H-1** są zamknięte lub rozszczelnione to przekaźnik realizuje nastawę ze skojarzonego regulatora **AURATON T-1** i/lub termometru **AURATON T-2**.
- **Okno uchylone** – Gdy uchylimy chociaż jedno okno, w odbiorniku **AURATON RTH** nastąpi obniżenie nastawionej temperatury regulatora **T-1** o 3°C. Stan ten będzie trwał do czasu zamknięcia lub rozszczelnienia wszystkich skojarzonych z odbiornikiem **RTH** okien.

*Przykład: Na regulatorze **T-1** mamy nastawioną temperaturę 21°C. Po uchyleniu okna ze skojarzoną klamką **H-1** odbiornik **RTH** będzie utrzymywał temperaturę 18°C.*